

QUBE 4

Gran impacto escenográfico para una original estufa de leña, totalmente revestida de mayólica hecha a mano con paneles de grandes dimensiones. El equilibrio de las formas y el contraste de los materiales aseguran una armonía única y original con el ambiente. Disponible en los colores Bianco Antico, Ardesia, Rosso Lava, Giallo Acceso y Sahara.



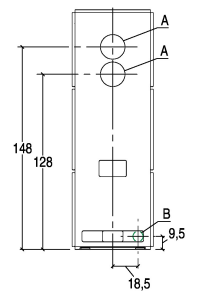
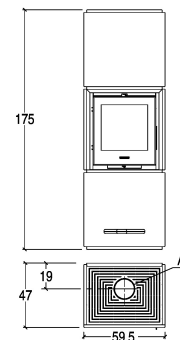
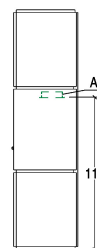
CARACTERÍSTICAS GENERALES

- Calefacción: Multifuoco System® con 4 niveles de velocidad, opcional. Aire caliente canalizable / Convección natural
- Ventilación frontal: boca orientable
- Revestimiento: mayólica
- Monobloque: acero
- Hogar: Aluker®
- Deflector de humos / Brasero: Aluker® / fundición
- Puerta / Tirador: fundición con vidrio cerámico resistente a 750°C / acero pintado, apertura con tirador atérmico
- Cajón de cenizas extraíble: sí
- Salida de humos de serie posición: superior o posterior
- Aire primario y secundario: regulable
- Aire terciario predeterminado: precalentado
- Limpieza del vidrio: flujo de aire continuo
- Aspirador de cenizas: opcional
- Instalación: pared - ángulo
- Amplia vista del fuego: sí

DETALLES TÉCNICOS

- Clase de eficiencia energética A
- Potencia nominal máx. kW 9,0
- Rendimiento potencia nominal % 80,5
- Consumo nominal máx. kg/h 2,7
- Peso kg 250
- Salida de humos de serie Ø cm 15
- Modelo QUBE 4

CUBIERTOS



A	B
15 cm	7,5 cm