

QUBE 3

Exklusiver Holzofen für eine Installation als Hängeversion. Elegante Verkleidung mit großformatigen Majolika-Platten. Die klaren und minimalistischen Linien der Verkleidung eignen sich perfekt für moderne Wohnambiente. In den Farben Bianco Antico, Ardesia, Rosso Lava, Giallo Acceso und Sahara.



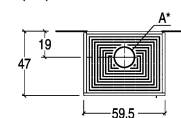
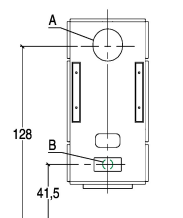
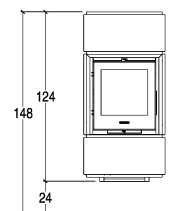
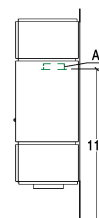
ALLGEMEINE MERKMALE

- Heizung: Multifuoco System® mit 4 Drehzahlstufen, als Option.
- Warmluftverteilung kanalisierbar / Natürliche Konvektion
- Warmluftaustritt vorn: Verstellbare Luftaustrittsöffnung
- Verkleidung: Majolika
- Heizeinsatz: Stahl
- Heizeinsatz: Aluker®
- Rauchgasführung / Brenntopf: Aluker® / Gusseisen
- Tür / Griff: Gusseisen mit Keramikglasscheibe, hitzebeständig bis 750 °C / lackierter Stahl, Türöffnung mit Kaltgriff
- Ascheschublade: ja
- Rauchabzug in Standardposition: oben oder hinten
- Primär- und Sekundärluft: verstellbar
- Voreingestellte Tertiärluft: vorgewärmt
- Reinigung des Sichtfensters: kontinuierlicher Luftstrom
- Aschesauger: Option
- Installation: Wand- oder Eckaufstellung
- Großzügige Sicht auf das Feuer: ja

TECHNISCHE DETAILS

- Energieklasse A
- Nennwärmeleistung max. kW 9,0
- Wirkungsgrad bei Nennleistung % 80,5
- Nennverbrauch max. kg/h 2,7
- Gewicht kg 211
- Serienmäßiger Rauchabzug hinten Ø cm 15
- Modell QUBE 3

ABDECKUNGEN



A	B
15 cm	7,5 cm