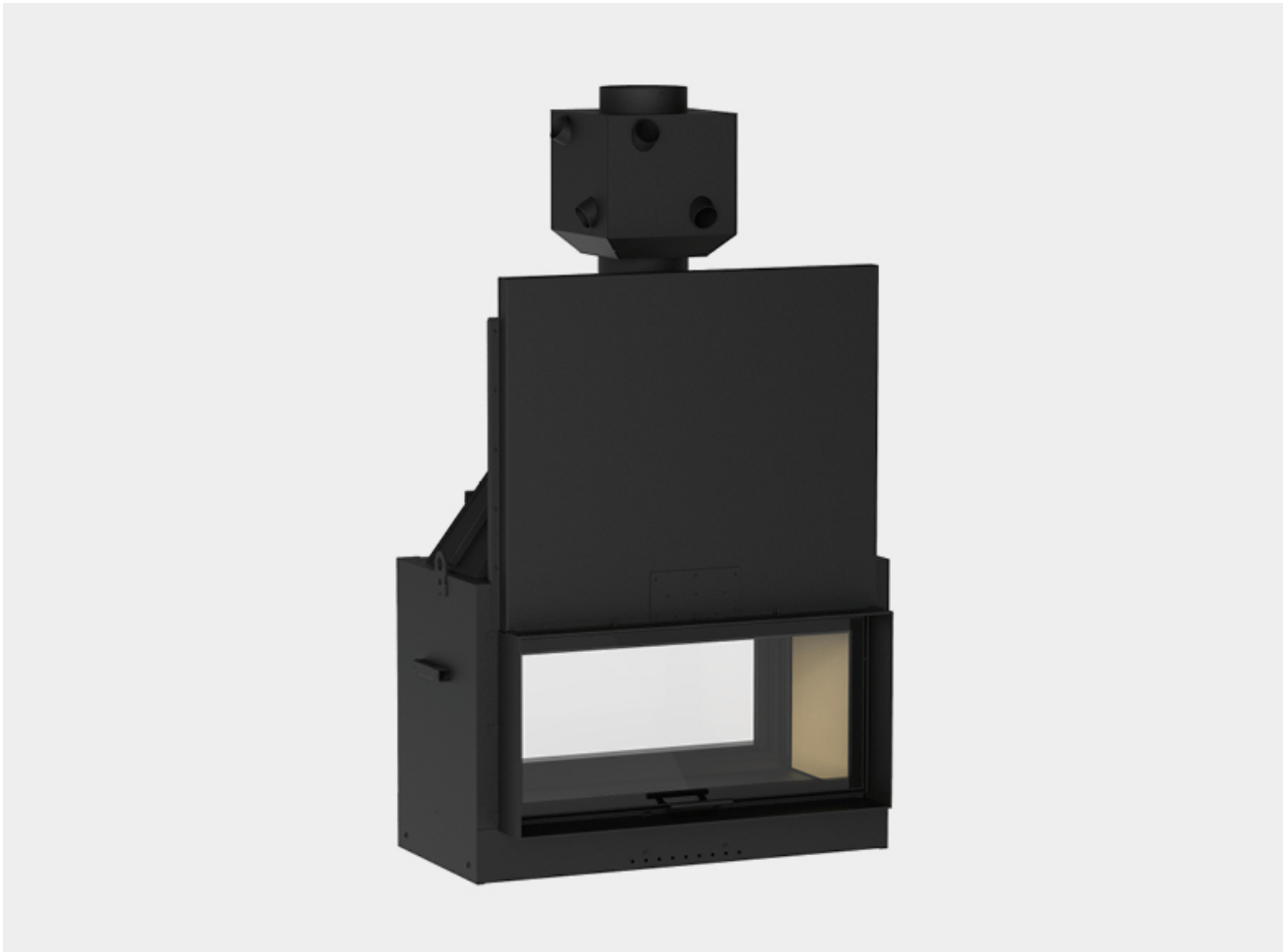


# ME 90 B

ME 90 B von Piazzetta ist der neue Heizeinsatz mit innovativem und kalibriertem Hochschiebetür-System. Erhältlich in der Version mit natürlicher Konvektion oder mit Einzel oder Doppelbelüftungssystem "Multifuoco® System" oder "Multifuoco System Plus".



## ALLGEMEINE MERKMALE

- Heizung: natürliche Konvektion, Strahlungswärme oder Warmluftgebläse als Option mit Multifuoco System® oder Multifuoco System Plus, kanalisierbar
- Grundkörper: lackierter Stahl mit geschlossenem Feuerraum
- Heizeinsatz: Aluker®
- Feuerraumboden: Gusseisen
- Rauchfang: Stahl
- Türprofil: für Gipskarton, aus lackiertem Stahl 12 cm tief
- Griff: aus lackiertem Stahl, abnehmbar
- Primärluft: von Hand verstellbar
- Sekundärluft: voreingestellt
- Rauchgasklappe: manuelle Öffnung, mit Steuerung am Heizeinsatz
- Rauchabzug in Standardposition: oben
- Brennstoff: Holz

## TECHNISCHE DETAILS

- Energieklasse A+
- Nennwärmeleistung max. kW 15,0
- Wirkungsgrad bei Nennleistung % 82,5
- Nennverbrauch max. kg/h 4,5
- Öffnung vertikale Schiebetür cm 30
- Feuerraumöffnung (L) - Abmessungen für Holzscheitbefüllung cm 89
- Feuerraumöffnung (H) - Abmessungen für Holzscheitbefüllung cm 22,5
- Feuerraumöffnung (L) - Mindestabmessungen der Verkleidung cm 90,5
- Feuerraumöffnung (H) - Mindestabmessungen der Verkleidung cm 44
- Gewicht kg 275
- Modell ME 90 B

