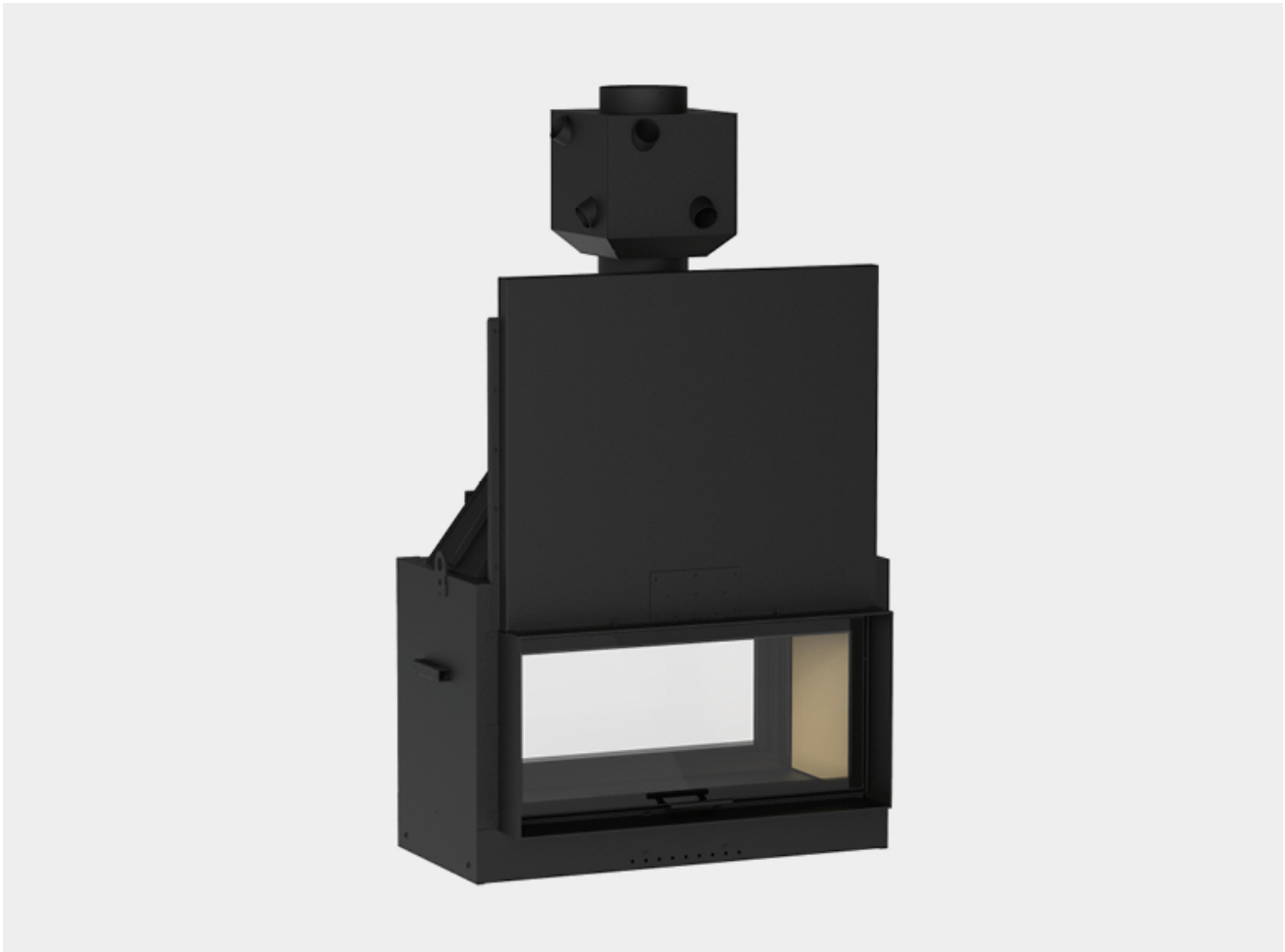


ME 90 B de Piazzetta es el monobloque de leña de la línea puerta a desplazamiento vertical con movimiento innovador y calibrado. Disponible a convección natural o con el sistema de ventilación Multifuoco® System o Multifuoco System Plus singular o doble.

# ME 90 B



## CARACTERÍSTICAS GENERALES

- Calefacción: convección natural, irradiación o ventilación forzada opcional mediante Multifuoco System® o Multifuoco System Plus, canalizable
- Estructura: acero pintado con hogar cerrado
- Hogar: Aluker®
- Plano fuego: fundición
- Campana: acero
- Perfil puerta: para acabado en pladur, de acero pintado profundo 12cm
- Tirador: de acero pintado, amovible
- Aire primario: regulable manualmente
- Aire secundario: predeterminado
- Regulación de humos: válvula con apertura manual, con mando en el monobloque
- Salida de humos de serie posición: superior
- Combustible: leña

## DETALLES TÉCNICOS

- Clase de eficiencia energética A+
- Potencia nominal máx. kW 15,0
- Rendimiento potencia nominal % 82,5
- Consumo nominal máx. kg/h 4,5
- Apertura corredera vertical cm 30
- Apertura hogar (L) - Medidas para el paso de la leña cm 89
- Apertura hogar (H) - Medidas para el paso de la leña cm 22,5
- Boca del hogar (L) - Medidas mínimas boca revestimiento cm 90,5
- Boca del hogar (H) - Medidas mínimas boca revestimiento cm 44
- Peso kg 275
- Modelo ME 90 B

